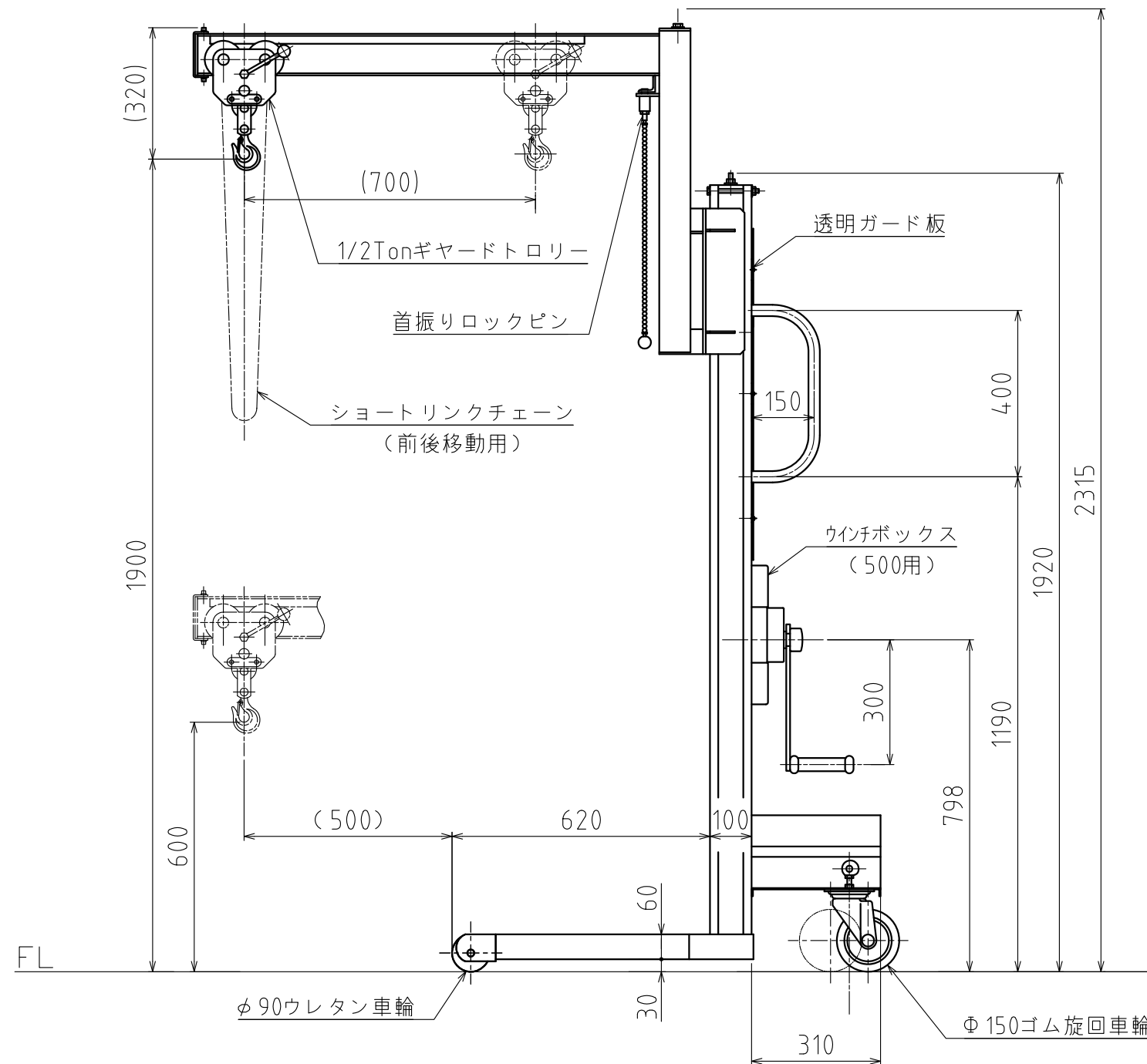


仕様	
1, 最大積載質量	180 kg
2, 揚程	600~1900 mm
3, 全高 (下降時)	1920 mm
(上昇時)	2315 mm
4, 全幅	670 mm
5, 全長	1660 mm
6, 回転半径	約1300 mm
7, リフト方式	ワイヤー巻取自動ブレーキ付
8, ハンドル抵抗	平均約57N (平均約5.8 kgf)
9, 一回転の揚程	平均約30 mm
10, ハンドル回転数	約60回
11, ワイヤーの径	φ5 mm
12, 塗装色	カントー標準リフトラー色 △



△	2017.2.7	塗装色変更	橋本
△	2017.1.25	PL取得により新図作成	橋本
SIGN	DATE	CORRECTION	BY

ORDERED BY:			
DESIGNATION:	リフトラージブ100α80		
DRAWING No.	L09978	TOTAL	1 SHEET No. 1
PL No.	PL-70119	CLASSIFICATION	068D ②
DRAFTSMANSHIP	REDUCED SCALE	DATE DRAWER	INSPECTION DATE BY
THIRD ANGLE SYSTEM	1/10	2009.11.27 勝亦研登	
KANTOH Co., Ltd.			